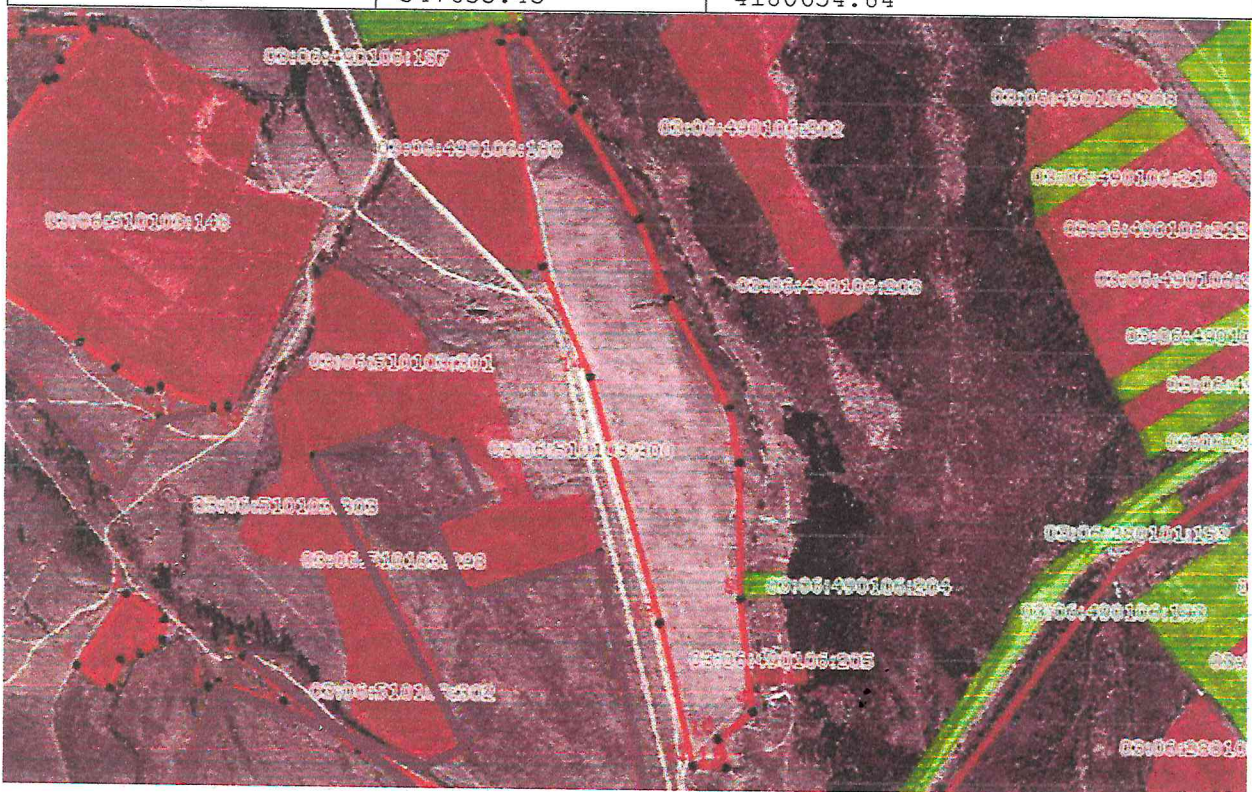




Схема расположения земельного участка
на кадастровом плане территории 03:06:490106 расположенного по адресу
Республика Бурятия, Заиграевский район, МО ГП «Поселок Онохой»



наименование документа об утверждении,
включая наименование органов государственной власти
или органов самоуправления, принявших решение
об утверждении схемы или подписавших соглашение о
перераспределении земельных участков
от _____ № _____

Условный номер земельного участка 03:06:490106:3У1		
Площадь земельного участка 118361 кв.м.		
Обозначение характерных точек границ	Координаты, м	
№	X	Y
1	2	3
1	547935.02	4180597.53
2	547945.91	4180626.56
3	547846.12	4180695.5
4	547700.98	4180782.59
5	547594.84	4180823.41
6	547449.7	4180905.96
7	547377.13	4180919.57
8	547195.7	4180921.38
9	547045.11	4180938.62
10	547007.92	4180894.17
11	546972.54	4180903.24
12	546973.45	4180859.69
13	547163.04	4180815.24
14	547489.61	4180719.99
15	547635.45	4180654.84



Условное обозначение:  
кадастровых сведений

Граница образуемого земельного участка
Граница земельных участков согласно